

シニアの暮らし応援メディア

月刊 まごころ

2022 11 月号



藤沢十色店 一松野さん
—撮影場所株式会社フリーアール—

まごころサポート

サポートメニュー 一例

※地域店舗によっては価格が変動となる場合がございます。
※こちらに表示されている金額は、全て税込価格となります。

かんたんサポート <20分500円~1000円>

- お買い物代行
- カーテン取り付け
- ゴミ出し
- 部屋のお片づけ
- 家具の組み立て・移動
- 家事代行
- 重たいものの移動
- 荷物の梱包
- 庭掃除
- 肥料・除草剤まき
- 電球交換
- ビンのフタ開け
- 囲碁・将棋のお相手
- タクシーの手配
- 写真アルバムの整理整頓
- ネジ締め、打ち直し
- 旅行・スポーツ観戦などの同行
- 食べたいものの買い出し・取り寄せ
- 各種行政手続きの申請代行
- パソコンやスマートフォンの使い方レッスン
- メルカリ教室(無料)

<軽作業>

ご依頼主宅の用具をお借りして作業します

- お風呂掃除
- トイレ掃除
- 窓拭き
- キッチン掃除
- コンロ掃除
- 換気扇掃除
- 草刈り・芝刈り

プロサポート

※コンシェルジュ技術者・専門業者が専用器材などを使用し作業します

- エアコンクリーニング
 - ・壁かけ型 13,000円~
 - ・自動洗浄機能付き 18,500円~ 他
- ハウスクリーニング
 - ・トイレ掃除 8,000円~
 - ・換気扇掃除 9,000円~
 - ・洗面所掃除 8,000円~
 - ・キッチン掃除 15,500円~
 - ・レンジフード掃除 16,500円~ 他
- 窓クリーニング
 - ・高さ1200mm×幅900mm 1枚(両面) 1,500円~ 他
- その他
 - ・ハサミ・包丁研ぎ 1,200円~
 - ・高所作業 3,000円~ 他

屋外での作業

- お墓掃除 ※別途交通費を頂戴する場合がございます
| 8,500円~
- タイヤ交換 ※タイヤ代は含みません
 - ・軽自動車 3,800円~
 - ・小型乗用車 4,300円~
 - ・普通自動車 4,800円~

ご紹介サポート

※地域の専門業者をご紹介します

- 水道工事
- リフォーム
- エアコンの取り付け
- 外壁塗装
- 生前整理 (不用品処分とおうちのお片付け)

お申し込みは簡単!お気軽にお問い合わせください。

まごころサポート
コールセンター

0120-979-141

受付時間 8:00-18:00 土・日・祝日も対応しています(年末年始を除く)

「捨てる」から「つなげる」へ。 物と人の関係性から生まれる、新しい豊かさ。

あなたの家には、「いらないもの」はありませんか？
家具、家電、食器など、そろそろ捨てようと思っていたものが
いくつかあるのではないのでしょうか。

今回お話をうかがったのは、不用品回収の専門家、株式会社十色の代表・松野幸弘さん。
不用品を介してシニアの方々に貢献したいと、今年まごころサポートをスタートされました。
物を「捨てる」から、「つなげる」へ。
そこから生まれる新しい豊かさについて、お話をさせていただきました。



「『捨てる』だけじゃなく、
『売る』『譲る』という選択肢もあります」

「僕が所属しているフリーアールという会社がおもに取引している国はフィリピンなのですが、そこでは日本の物がかなり人気で、食器や家電、ぬいぐるみなどがよく売れるんです。それを知った時は『捨てなくても、買ってくれる人がいるんだ』と、大きな可能性を感じましたね」

松野さんが取り扱うのは、ほとんど「何でも」。食器、家具、本はもちろん、壊れた家電やぼろぼろになった傘、果ては誰も住まなくなった家まで買い取るそうです。鉄もプラスチックも生鮮食品も、必要とされているところになげられたら需要が生まれる。「ゴミになるものは、ほとんどありません」と言い切る松野さん。不用品から新たな価値を引き出す……松野さんの仕事は、そうとも言えるかもしれません。

不用品回収の中で感じた
シニアの悩み

そんな松野さんが仕事をしていて感じたのは、「シニアの方には、不用品以外にも困りごとがたくさんあるんだな」ということでした。不用品回収

のために訪れたシニアのお宅で、「電球を取り替えたい」「荷物を動かしたい」など、相談を受けることが多々あったそうです。

「僕が住む藤沢市は、子育てしやすい街として若者に人気なのですが、一方で約4人に1人が65歳以上で高齢化も進んでいます。若者ばかりにスポットが当てられ、なかなかシニアの方までケアが行き届いていない。その課題感は仕事をする中でいつも感じています」

いろいろなことで悩んでいるシニアの方がいる……不用品回収を通してそのことに気づいた松野さんは、まごころサポートを始める決意をします。

「これまで『不用品はありませんか？』としかお声がけできませんでしたが、今は『お困りごとはありませんか？』と尋ねることが出来ます。そのように、シニアの方との接点を増やせてお力になれるのは嬉しいことですね」

実は、初めてまごころサポートで受けた仕事で、偶然にも不用品回収の依頼だったという松野さん。一人暮らしのシニアの女性が「母の部屋の片付けをお願いしたいのだけ」と依頼して

「いらない人」と
「欲しい」をつなげる

「どこの家にも不用品はあると思います。僕たちの仕事は、そんな不用品を『いらない人』から『欲しい人』へつなぐことなんです」

そう話すのは、まごころサポート藤沢十色店のオーナー、松野幸弘さん。松野さんは、各家庭からいらなくなった物を引き取って、それを必要としている人の元へ届ける、不用品回収のお仕事に長年取り組んでいます。

「持ち主にとっては『こんな物、売れないだろう』と思われる物でも、必要としている方がいらっしたり、買い取ってくれる企業が存在します。そこを僕たちがうまくつなげることで、『捨てる』だけじゃなく『売る』『譲る』という選択肢が生まれる。ちょっと工夫をするだけで、不用品にも需要が生まれるんです」

そのことに気がついたのは、松野さんが初めて海外に日本の不用品を販売しに行った時でした。外国で日本の不用品がどんどん売れていくのを見て、その光景に衝撃を受けました。



取引国のフィリピンでのオークションの様子。



松野さんがお伺いしたお宅。
Before(上)とAfter(下)



「物を整理するには、心の整理が必要なんです」



ご親族の方が僕たちに気を遣って『そんなの捨てなさいよ』と喧嘩になってしまつて……」
そんな中、松野さんはおばあちゃんに寄り添いながら会話を試みたそうです。ひとつつ物を手に取るたび「それは仕事で一緒だった人からもらった物でね」など、思い出話を始めるおばあちゃん。昔の写真や、趣味の歌関連のもの……話を聞いていると、おばあちゃんが残したものの共通項が見えてきました。「これは残しておいた方がいいんじゃないですか？」と一緒に選り分けていくうちに、だんだんおばあちゃんも心を開いてきて、「あとは任せるわ」と言ってもらえたそう。
「物を整理するには、心の整理が必要

なんです。物にはそれぞれの思い出がくっついているから、無理に引き離すように持つていくと、のちのち心残りになる。だから、持ち主の心に寄り添うことが大切なんですよね。できたらその仕上げ作業を、ぜひご家族で行ってほしい。思い出を振り返る、とてもいい機会になると思います」
物には思い出がくっついていて……松野さんの言葉を聞いてみると、捨てられないほど大切な物があるって素敵なことのようにも思えてきます。そう言うと松野さんは、「まさにそうです」と頷きました。
『豊かさ』とは、ただ『物を持つ』ことではなく、その物に対して人が『思い出を持つ』ことだと思えます。ひとつの物を大切に長く使うには、人の手入れが必要。僕はそんなふうに、『人』と『物』の関係性を大事にしたいなと思っているんです」
だからこそ、松野さんが回収した「物」は、他の「人」へと届けられていくのでしょう。「捨てる」ではなく「つなげる」。つなげるからこそ、新しい価値が生まれる。そんな、豊かな物の手放し方を教わった時間でした。

くれたのだそうです。
「その時は衣類の片付けがメインだったのですが、僕たちは古着回収も行っているのですべて買い取らせていただきます。まさに僕たちの専門分野なので、早いし丁寧だし、片付けている最中にタンズ預金まで出てきて、とても喜ばれていましたね(笑)」
幸先の良いスタートを切った松野さん。まごころサポートと不用品回収の相性の良さを、改めて感じたと話します。

物には
思い出がくっついている

ただ、周りから見たら不用品でも、ご本人にとっては捨てたくないものである場合も往々にしてあります。
「そういった場合は、ご家族からのご依頼であることが多いんです。以前うかがったシニアの方のお宅がまさにそうで、『おばあちゃんが施設に入るから、持ち物を全部片付けてほしい』と。ただ、当の持ち主であるおばあちゃんは捨てたくない。作業をしていると、隣で『これはまだ捨てないで』と仕分けていくんですね。そうしたら

先生、教えて!

そもそもおせちってどういうものなの?
おせち料理専門家に詳しく教えてもらいました。

Q. なぜ、おせちは縁起物と言われているの?

A. それは、おせちの起源が「**神様に供える料理**」だからです!

“お正月をお祝いする料理”という印象が強いおせち料理。もちろん間違ではないのですが、**そもそもは季節の変わり目に神様へお供えする供物料理**なんです。昔の人たちは、祈りや感謝の気持ちを込めて“縁起の良いもの”を詰め込んだんです。おせちを食べることは、**神様のお下がり**をいただいて、**幸せを分けてもらう**という意味もあるんです。



小宮 理実 先生

日本のところが詰まったおせち料理や行事食を専門とする料理研究家。季節の家庭料理を得意とする。また、行事食協会の代表として行事食を後世へ伝え継ぐ活動も行っている。



『三つ肴』と呼ばれるものがあるんだね!

京都や関西だとたたきごぼうを食べたりもするよね!

Q. 買ったおせちでも大丈夫なんでしょうか?

A. もちろん大丈夫です!
いただくことが一番大切なんですよ。

数の子・田作り・黒豆は『三つ肴』と呼ばれていて、この**3つを食べればお正月を迎えたことになる**んです。グルメなおせちが増えています、これら3つは欠かさずにいただくといいですよ。そして、**手作り**が買うかよりも、“**食べて神様や自然の恵みに感謝する**”ことがなにより大切なので。改めておせちの意味を知ってもらって、良い1年を過ごせるようにと願いながら、食べることを楽しんでもらえたらと思います。

おせちについてのまめ知識! おせちのあしらいにも秘密あり?

飾り葉にも意味があるんです!

重箱を彩る飾り葉にも、祈りの思いが込められています。例えば、「松の葉」は神様の依代となる神聖なもの、「難を転ずる」思いを込めて「南天」を、「裏白」は白髪になるまで長生きできるようになど、意味を知っておせちをもっと楽しみませんか?



まごちゃん・コロちゃんが

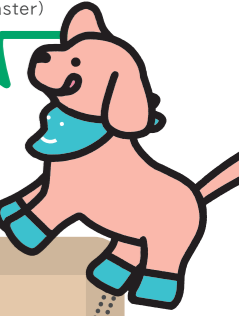
聞いてみた!

\\ 幸先の良い一年を! //

おせちは“食べること”が大切です!

Text: 岡崎 洋人 (Roaster)

巣ごもりの消費も増えて、一人用セットが登場するなど再注目を集めるおせち。おせち料理に込められた願いやおせちの起源を知って、おいしく楽しく食べませんか?



おせち料理には、いろんな縁起の良い意味があるんです!



海老

調理すると腰が曲がることから老人に例えられ、腰が曲がるまで長生きする「長寿の象徴」とされています。



数の子

数の子はニシンの卵。二親(にしん)から多くの子が出るのでめでたいと、古くからおせちに使われています。



田作り

小魚を田畑に肥料として撒いたことから名付けられた田作り。別名はごまめと呼ばれ、漢字で五万米と書きます。



紅白なます

紅白の水引をイメージし細く切った人参と大根で表現したなますは、一家の平和を願う縁起物。



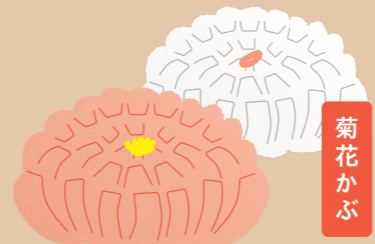
伊達巻

巻物に似ている形から「知恵が増える」ことを願う縁起物。また、子宝を象徴する卵を使うので、子孫繁栄の思いも。



栗きんとん

栗きんとんは漢字で「栗金団」と書き、金運や勝負運を願う料理としておせち料理の定番になっています。



菊花かぶ

冬が旬のかぶを菊の形に飾り切り。紅く染めて、紅白の酢のものに仕立て、おめでたいものとしておせちに。



黒豆

「まめ」は丈夫・健康を意味する言葉。「まめに働く」などの語呂合わせからも、おせちには欠かせない料理です。



小袖かまぼこ紅、白

紅は魔除け、白は神聖・清浄を表す紅白かまぼこ。「日の出」を象徴するものとしても、お正月らしい一品。

参考: 紀文 2022 「おせち料理のいわれ」 紀文ホームページ (2022年9月30日取得、<https://www.kibun.co.jp/knowledge/shogatsu/osechiryori/ware.html>)
参考文献: 簡単なのにきちんと作れる おせち料理 (著者: 井澤由美子、成美堂出版)



「まごころおせち」はいかがですか？



「ひとりでも本格的なおせちを食べてお正月の気分を味わいたい！」
そんなお声にお応えし、一人前の「京菜味のむら」のおせちをご用意しました！

POINT 1

冷凍で、
新鮮なままお届け！

POINT 2

全31品目



黒豆やごまめ、伊達巻や手毬ふなど、全31品目の華やかなおせち料理をかわいいお一人さまセットに。京都伏見の伏水と利尻昆布出汁を使い、素材を生かし丁寧に作られたこだわりのおせちで一年の節目を彩りませんか？

京菜味のむら

株式会社ノムラフーズが展開する和食惣菜ブランド。独自の急速冷凍技術で、旨みや彩り、風味をそのままにおせちを冷凍保存し、京都の伝統的な「食の楽しさ」を届けている。

POINT 3

うす味で
素材の美味しさを
味わえます！

飾り鏡餅つき



まごころおせちが気になる方は、こちらまで！

おせち一段 (重箱φ216×55mm)
干支飾り付き鏡餅セット

税込

10,000円

特典
①

送料無料！
コンシェルジュがご自宅まで
お届けします。

特典
②

「年末のちょっと困った」のお手伝い！
年末のお片付けなど、ぜひコンシェルジュにご相談
ください。※内容によっては別途料金を頂戴する場合がございます。

一部店舗での販売となり、地域や加盟店ごとに販売価格が異なる場合がございます。
おせちのお取り扱いに関する内容は下記のまごころサポートコールセンターへお問合せください。

まごころサポート
コールセンター



0120-979-141

受付時間 8:00-18:00 土・日・祝日も対応しています(年末年始を除く)

月刊まごころ読者に
聞きました！

地域によっていろいろ！ ご当地おせちを調査してみた！

味付けはもちろん、土地によっておせちの内容にも違いがある？
全国各地の読者の方に、ご当地おせちについて聞いてみました！

青森県 工藤さん

「いちご煮」という料理が！

青森県では、おせち料理と一緒に「いちご煮」という料理がおめでたい食卓でよく食べられます。「いちご煮」とは、ウニとアワビのすまし汁のことです。果物のイチゴが入っているわけではないですよ！

北海道 菅原さん

おせちを大晦日に食べる習慣が！

北海道に来てびっくりしたのが、大晦日におせちを食べるということです。昔は日付の変わる感覚が今と違い、日没が新しい一日の始まりだったので、大晦日の晩が新年とされていたようです。その名残もあって、大晦日におせちを食べる習慣がまだ残っているんです。

滋賀県 西村さん

華やかな「赤こんにゃく」

滋賀県では「赤こんにゃく」がおせち料理に入ります。なぜ「赤」がつくのかというと、着色料の「三二酸化鉄」というものが入っているからだそうです。彩りも良く、見た目が華やかになります。

広島県 奥田さん

お正月でも牡蠣を食べます！

広島県といえば「牡蠣!!」という事で、お正月でも牡蠣を食べる家庭が多いです。「あずま」といっておからや魚と一緒に合わせて調理する料理もお祝いの席などで食べられます。

どれも
食べてみたい
おせちばかり！

宮城県 馬上さん

大きさと値段にびっくり！

宮城では、笹かまぼこ、ずんだ餅、ナメタガレイの煮付けが定番です。大晦日間近になるとスーパーや鮮魚店には大きなナメタガレイが出回ります。私は福島出身なので初めて見た時は大きさと値段にびっくりしました！

沖縄県 宮里さん

かめーかめー攻撃！？

沖縄にはおせちの文化が無く、おせち風オードブルを食べることが多いです。正月はお盆のように親戚周りをする風習があるのですが、親戚宅でかめーかめー攻撃をされずとお腹いっぱいでした。

※かめーかめー攻撃/かめー=食べてという意味。おばあちゃんやおばさんにあれこれ食べると詰められること

熊本県 小出さん

地域特有の食文化！

球磨盆地は海から遠く、保存が効く酢だこやクジラの塩漬けなどは貴重な食材で、地域特有の食文化です。特に赤く染めた酢だこは正月料理には欠かせません。しかし他の地域にはないようで、毎年日本各地からたくさんの注文が入るそうです。

こんなにも
違いが
あるんだね！





まごころサポート 新しい加盟店をご紹介します!



全国に続々とまごころサポートが拡大中!
メッセージと共に、「はじめまして!」の加盟店をご紹介します。

北海道

手稲いまいずみ店

株式会社GO NEXT

手稲いまいずみ店、この4名のコンシェルジュでスタートいたします。札幌市手稲区において地域に安心、安全、健康をモットーに小さなことをコツコツと確実に積み上げる所存です。4名が長年培ってきた経験や人間力を活かしながらたくさんのお客様に、笑顔が咲きますように、活動してまいります。



茨城

筑西ヘルスケアエイド店

株式会社ヘルスケアエイド

「“こころ”と“からだ”を豊かに育む」という理念のもと、茨城県筑西市を中心に整体院とマーケティング支援事業を行なっています。シニアがいつまでも自分らしい生活を送れるように健康面だけではなく、生活面での支援も致します。持続可能な地域社会の一員として重要な役割を担えるように頑張ります。



埼玉

大宮愛ステップ店

一般社団法人ごきげんらいふ協会

シニアの生活に笑顔と安心感をもたらすことを目標に在宅介護事業を行っています。まごころサポートを通じて、シニアがより心豊かでゴキゲンに生活ができる地域づくりを実現します。共感してくれる仲間との出会いや、シニアの笑顔があふれる温かい雰囲気のある街並みをイメージするとワクワクが止まりません!



東京

墨田グリーン店

株式会社グリーン・シップ

コールセンターの無人化DXサービスを提供しています。店舗は東京スカイツリーから徒歩3分。インバウンド向けの民泊施設として建築後、コロナ感染者増大に伴い、PCR無料検査場として8月末まで運営し、多くのシニアの方にご利用頂きました。生活が少しでも豊かになるようサービスを浸透させます。



愛知

名古屋サンエース店

株式会社サンエース

食品スーパー5店舗、移動スーパー2台の経営をしています。食をお届けすることで多くのシニア層に喜んでいただいている一方、解決していないお困りごとが年々増加中。小さなスーパーではありますが、だからこそ地域との深い関わり、絆づくりといった「地域愛着」の精神が今後重要だと考えます。名古屋の元気の一助になればと思います。



大阪

吹田ハマノ店

濱野建材株式会社

当社の本業は内装建材の販売および施工で、主に大阪府・大阪市の公営住宅の建替工事とUR都市機構様の集合住宅のリフォームに携わっています。これらのノウハウを活かしつつ、地元である吹田市に更に根付いた事業を始めたいと考え、このたび加盟致しました。商店街や近隣の大学も巻き込み、地域を盛り上げていきます!



広島

三原sakoshoten

株式会社SAKO SHOTEN

広島県三原市で建設業を営む(株)SAKOSHOTENです。高齢化・人口減少が社会問題となっている中、三原市を「活性化したい」「役に立ちたい」「恩返しをしたい」という思いから「まごころサポート」に加盟しました。シニアが抱える課題を解決する事で毎日の生活が豊かになり笑顔溢れる三原市になることを目標に頑張ります。



熊本

うきはしらかべ店

ティーズメディカル株式会社

福岡県南部にあるうきは市という3万人弱の小さな市で開業します。調剤薬局を営んでおり、日常からシニアと接しています。行っている医療サービスに加えて、生活支援というサービスを届けていきたいです。まごころサポートを通して、シニア・地域の人々・サービス・コミュニティが繋がっていく活動になっていければと考えています。



三重

三重大学前さんまる店

株式会社Dream3.0

「つながりを創り続ける」ことを大切に、地域のシニアの皆様に必要な生活のインフラになりたいと考えます。「シニア」と「ワカモノ」の世代を越えたつながりを作ること、地方にコンシェルジュという新しい働き方の選択肢も広げることにも意義を感じます。店名「さんまる」の「さん」には、「三重」と「三方よし」の「三」の意味を込めました。初心を忘れずに頑張ります!



まごころ掲示板

さまざまなお知らせをご紹介します!

まごころ
撮影会

「まごころ撮影会」 開催中!



プロのカメラマンが皆様の笑顔あふれる姿を撮影する無料イベント「まごころ撮影会」。全国の店舗で順次開催しています!ご夫婦や、友人同士での参加も大歓迎!笑顔のポートレート撮影を楽しみましょう!

お問い合わせ 実施店舗については
下記まごころサポートコールセンターまで
お電話ください!

まごころ
文通

まごころサポートの新サービス 「まごころ文通」で 友達を作りませんか?



個人情報に気をせず、心の隣人を見つけ、手紙を通じたコミュニケーションを楽しむ「まごころ文通」。同じ趣味、同郷の方などと手紙でお話してみませんか?
〈期間限定〉10/1~12/31 お得に文通ができる、キャンペーン実施中!

お問い合わせ 実施店舗については
下記まごころサポートコールセンターまで
お電話ください!

大好評!

デジタルで、生活をより便利に!豊かに! スマホ教室実施中!



1対1でレッスンする「スマホ教室」を随時実施中です!スマートフォンの基本操作はもちろん、カメラ機能の使い方、ネット検索、LINEの使い方など、お客さまそれぞれにあった内容を丁寧にレッスンいたします。ぜひご利用ください!

お問い合わせ 実施店舗については
下記まごころサポートコールセンターまで
お電話ください!



メルカリ認定コンシェルジュによる メルカリ教室開催中!



アプリの設定から出品の流れ、商品売るための「コツ」まで!まごころサポートでは、参加無料の「メルカリ教室」を開催しています。使ってみたいけど難しそう……と思った方は、ぜひご参加をお待ちしています!

お問い合わせ 実施店舗については
下記まごころサポートコールセンターまで
お電話ください!

まごころサポートコールセンター

0120-979-141 (受付時間 8:00-18:00)

わらしべ長者

昔話の「わらしべ長者」のように、全国の皆さんで物々交換を行い、紡ぐストーリー。

「地元の自慢の郷土品、ご自身が手作りした品々など、ぜひ物々交換でバトンをつなぎませんか？」

前回のわらしべ長者 4人目



医師がすすめる健康枕(ジュニア用)
「おやすみcopilo」

福岡県 西野 博美さん

NEXT

今回のわらしべ長者

5人目



この食器と交換しましょう!

有田焼の青磁器セット

大阪府 北川 高江さん

〈商品〉有田焼の青磁器セット。小鉢(11cm)5枚/大鉢(14cm)1枚/皿(16cm)4枚/薬味入れ(8cm)5枚 ※全て直径のサイズ

「わらしべ長者企画」奇数月コース第3号の交換は上品な有田焼の青磁器セットに決定しました! 北川さんには健康枕をお届けします。楽しみにお待ちください。ご応募いただきました皆さまありがとうございます。次回のご応募も編集部一同お待ちしております。(編集部)

応募方法

上記の有田焼の青磁器セットと交換したい品物がございましたら、お近くの加盟店・コンシェルジュに気軽にお声がけください!

- ・発送が可能な範囲のものでお願いします。
- ・生モノ(生鮮食品、お花)はNGです。
- ・賞味期限/消費期限が6ヶ月以上先の物にしてください。
- ・応募時は手元に無くとも、2ヶ月先に在る物はOKです。

【締め切り】 12月8日(木)

「偶数月」コースも同時進行中!

編集後記

落ち葉舞い散る季節となりましたが、皆様いかがお過ごしでしょうか。今回の特集は藤沢市の加盟店「藤沢十色店」ですが、本業はリサイクルや輸出事業をされています。なんでも相談に乗っているうちに、最近はどうとうお家まで買取りされたそうです。以前「断捨離」という言葉が流行して、使わないものはすぐに捨ててしまいがちですが、社長の松野さんはどんなもの

でも次の人の役に立つと教えていただきました。そして、手放してくれる人に何が残せるか、いつも考えてらっしゃるそうです。その想いにジーンと心が温まった秋の一日でした。今回、取材にご協力いただいた皆様、本当にありがとうございました。12月1月合併号もぜひお楽しみに!

月刊まごころ 第七号
発行:MIKAWAYA21株式会社 / 編集長:青木慶哉 / 副編集長:清水幸枝 / 編集:山崎莉沙・古川智基(SAFARI inc.)・梶記子(SAFARI inc.) / アートディレクション:古川智基(SAFARI inc.) / デザイン:北川実理奈(SAFARI inc.)

『奇数月』コース

元新聞記者が、ご紹介!



鈴木 孝英 (すずき こうえい)
まごころサポートの運営本部「MIKAWAYA21」の取締役。前職の朝日新聞社では、記者のほかマーケティングや新規事業開発などを担当。

「長野」の素敵 コンシェルジュ!

全国のまごころサポート加盟店からの情報を元に特別取材! 元新聞記者が素敵なコンシェルジュをご紹介!

第7回



長野県 長野TAO店 寺島 敏幸さん

長野県出身。コンシェルジュ歴は約1年。趣味はドローンやラジコン。特技は修理で、大抵のものは直せてしまう。

学生時代は剣道に励み、ここで学んだ礼儀や挨拶は今でも役立っているそうです。「お客様の多くは人生の先輩。敬意をもって接することで、良いお付き合いをさせて頂いています」

自分にもいつか来るその時のために

定年退職後は母親の介護をしながら、善光寺(長野市)の公式案内人として参拝客をもてなしていました。幼いころ父親によく連れて行っていたので、両親との繋がりがよく連れて行ってもうな気がして。その母親を2021年の初夏に見取り、前から気になっていたまごころサポートのコンシェルジュをはじめました。介護とはまた違う形で、シニアのお役に立ちたいと思ったんです。サポートを通じた長い付き合いの中で、少しずつ体がいうことをきかなくなる姿を目にすること

もあります。自分も今はまだ元気だけれど、いつかその時が来る。だからこそ理想のコンシェルジュに近づきたいし、そういう存在が地域に当たり前にいることで、これから先も安心して生活していけると思うんです。理想ですか?お客さまのご要望はさまざまなので、なんでもできる必要はなくて。ニーズをきちんと理解し、やれることは自分が、難しければ他のコンシェルジュか、信頼できる業者さんをご紹介する。自信を持つことで安心も生まれると実感しています。

人の役に立つことが、私の親孝行

一年が経ち、今では自店だけじゃなく全国に散らばる各地のコンシェルジュさんにも、声をかけたり、質問に答えたりしています。こう見えても社員のころは労働組合で、同僚のために汗をかいていたんですよ。仲間の存在って、本当に心強いんですから。お客様と仲間と、どちらのお役に立ってたら、親孝行にもなるかなと思っています。



善光寺(長野市)